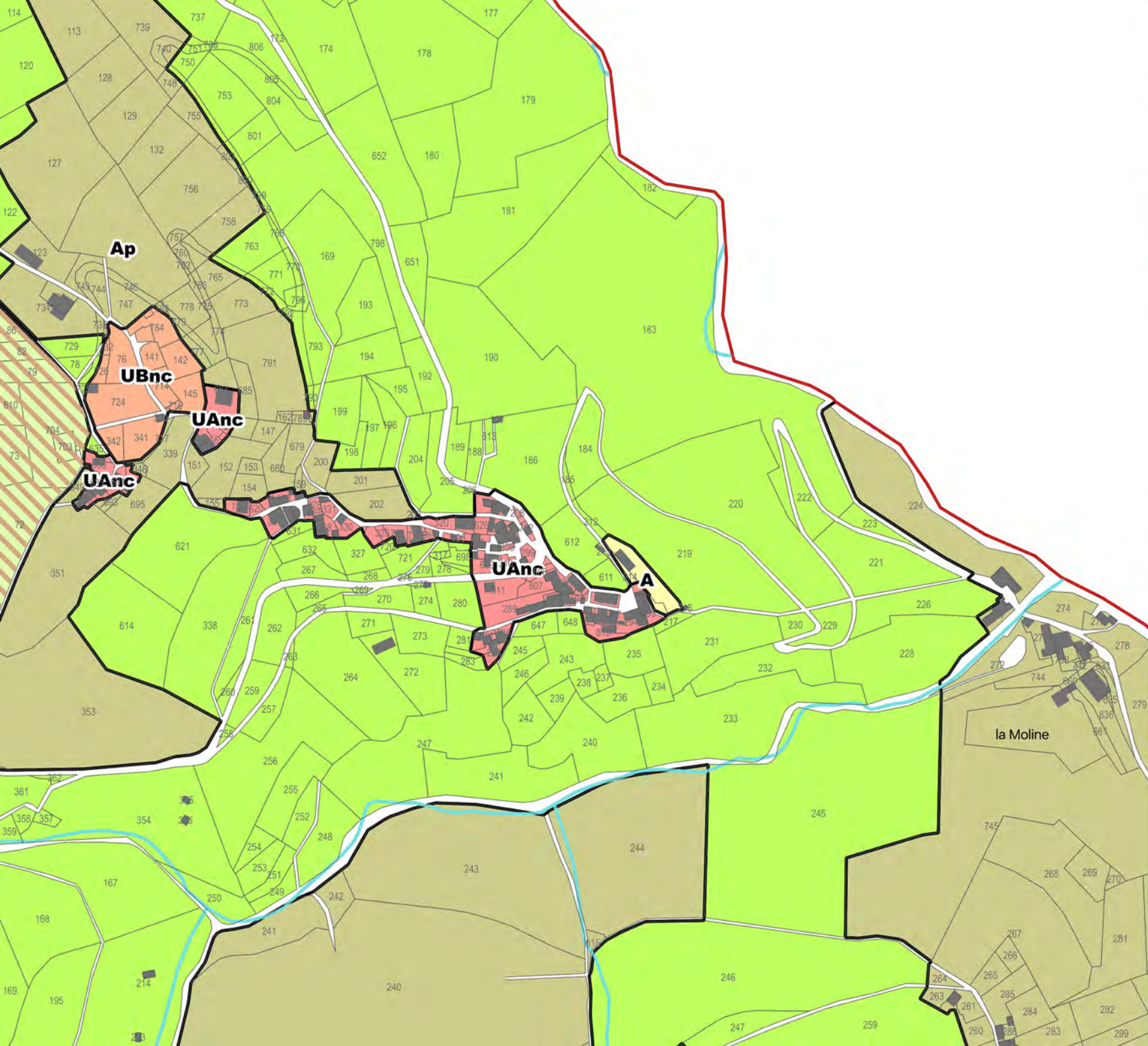




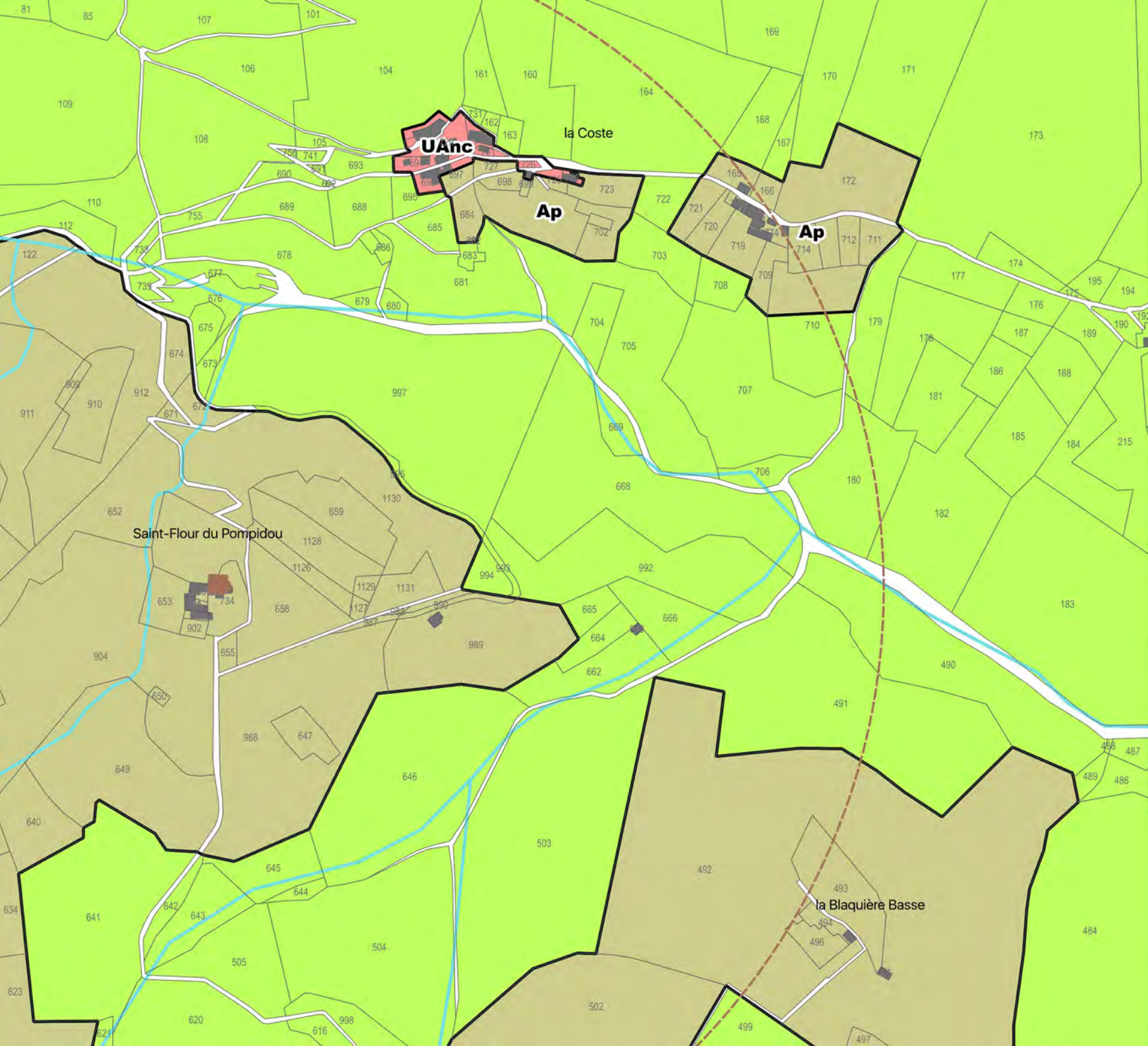
agence Robin & Carbonneau
RUBIN & CARBONNEAU - urbanistes architectes dépts. interdépt.
8 rue Francis Dreyfus - 34 090 Montpellier
04 67 51 00 00
© 2021 01. Spécification - environnement

- Limite communale
- Zonage**
 - UA / UAnc
 - UB / UBnc
 - UE
 - 1AUB
 - 1AUB
 - A
 - Ap
 - Apj
 - N
 - NI
 - Np
- Prescriptions**
 - PPRi
 - Zone coeur du PNC
 - Monument Historique
 - Périmètre de protection aux abords des Monuments Historiques (500m)
 - Ruine pouvant faire l'objet d'une réhabilitation
 - Emplacement réservé
 - STECAL
 - Espace boisé classé (individu)
- Éléments à protéger au titre des articles L151-19 et/ou L151-23 du Code de l'Urbanisme**
 - Patrimoine bâti remarquable
 - Élément patrimonial
 - Chaînage ornemental
 - Béal
 - Route royale
 - Arbre remarquable



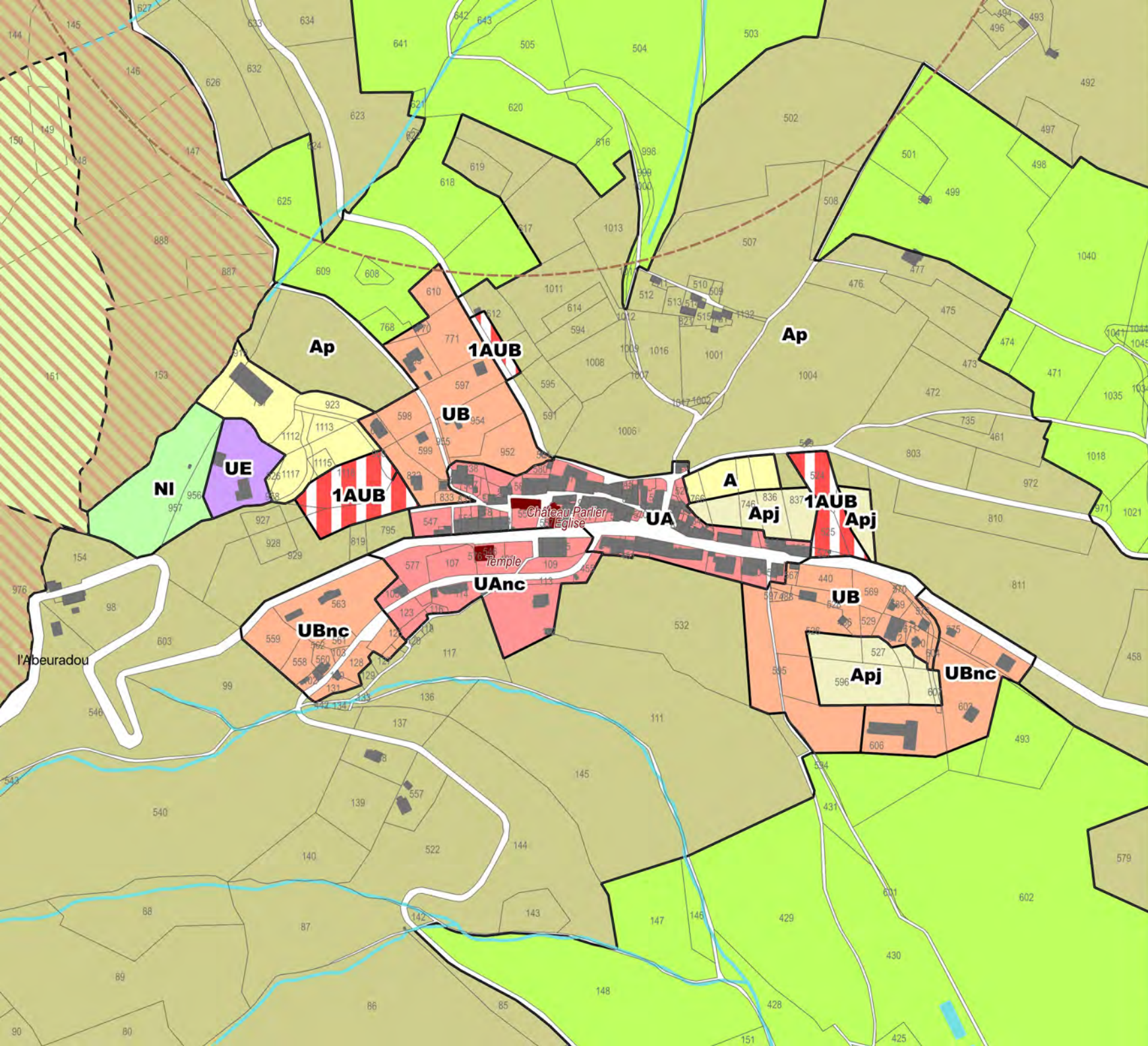
- Limite communale**
- Red line
- Zonage**
- | | |
|-----------|-----|
| UA / UAnc | Ap |
| UB / UBnc | Apj |
| UE | N |
| 1AUB | NI |
| OAUE | Np |
| A | |
- Prescriptions**
- PPRi
 - Zone cœur du PNC
 - Monument Historique
 - Périètre de protection aux abords des Monuments Historiques (500m)
 - Ruine pouvant faire l'objet d'une réhabilitation
 - Emplacement réservé
 - Espace boisé classé (individu)
- Éléments à protéger au titre des articles L151-19 et/ou L151-23 du Code de l'Urbanisme**
- Patrimoine bâti remarquable
 - Élément patrimonial
 - Chainage ornementé
 - Béal
 - Route royale
 - Arbre remarquable





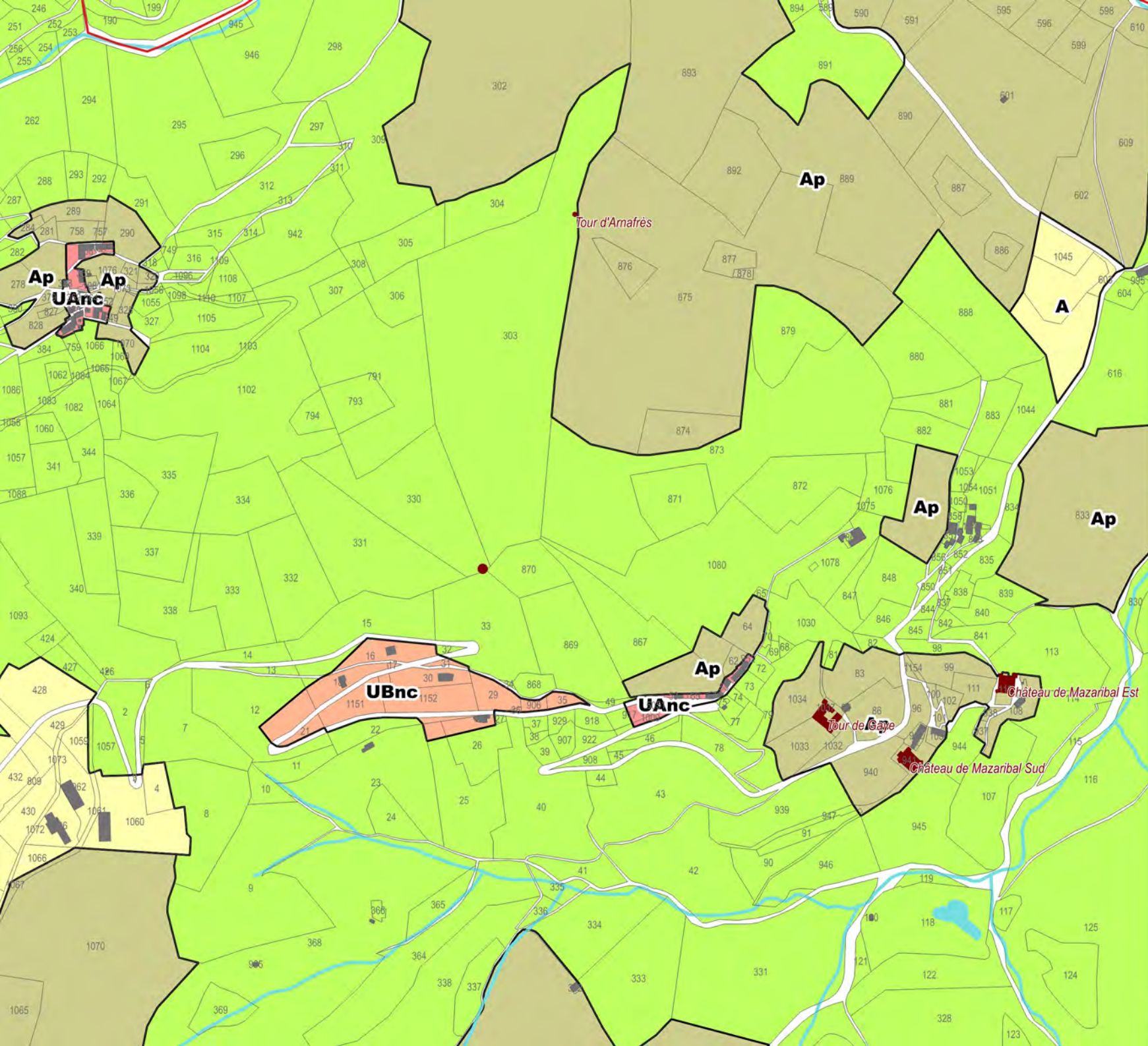
- Limite communale
- Zonage**
- UA / UAnc
- UB / UBnc
- UE
- 1AUB
- 0AUE
- A
- Ap
- Apj
- N
- NI
- Np
- Prescriptions**
- PPRi
- Zone cœur du PNC
- Monument Historique
- Périmètre de protection aux abords des Monuments Historiques (500m)
- Ruine pouvant faire l'objet d'une réhabilitation
- Emplacement réservé
- Espace boisé classé (individu)
- Éléments à protéger au titre des articles L151-19 et/ou L151-23 du Code de l'Urbanisme**
- Patrimoine bâti remarquable
- Élément patrimonial
- Chainage ornementé
- Béal
- Route royale
- Arbre remarquable





- Limite communale
- Zonage**
- UA / UAnc
- UB / UBnc
- UE
- 1AUB
- OAUE
- A
- Ap
- Apj
- N
- NI
- Np
- Prescriptions**
- PPRi
- Zone cœur du PNC
- Monument Historique
- Périmètre de protection aux abords des Monuments Historiques (500m)
- Ruine pouvant faire l'objet d'une réhabilitation
- Emplacement réservé
- Espace boisé classé (individu)
- Éléments à protéger au titre des articles L151-19 et/ou L151-23 du Code de l'Urbanisme**
- Patrimoine bâti remarquable
- Élément patrimonial
- Chainage ornementé
- Béal
- Route royale
- Arbre remarquable





- Limite communale

- Zonage**

 UA / UAnc	 Ap
 UB / UBnc	 Apj
 UE	 N
 1AUB	 NI
 0AUE	 Np
 A	

- Prescriptions**

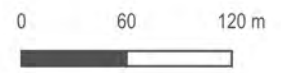
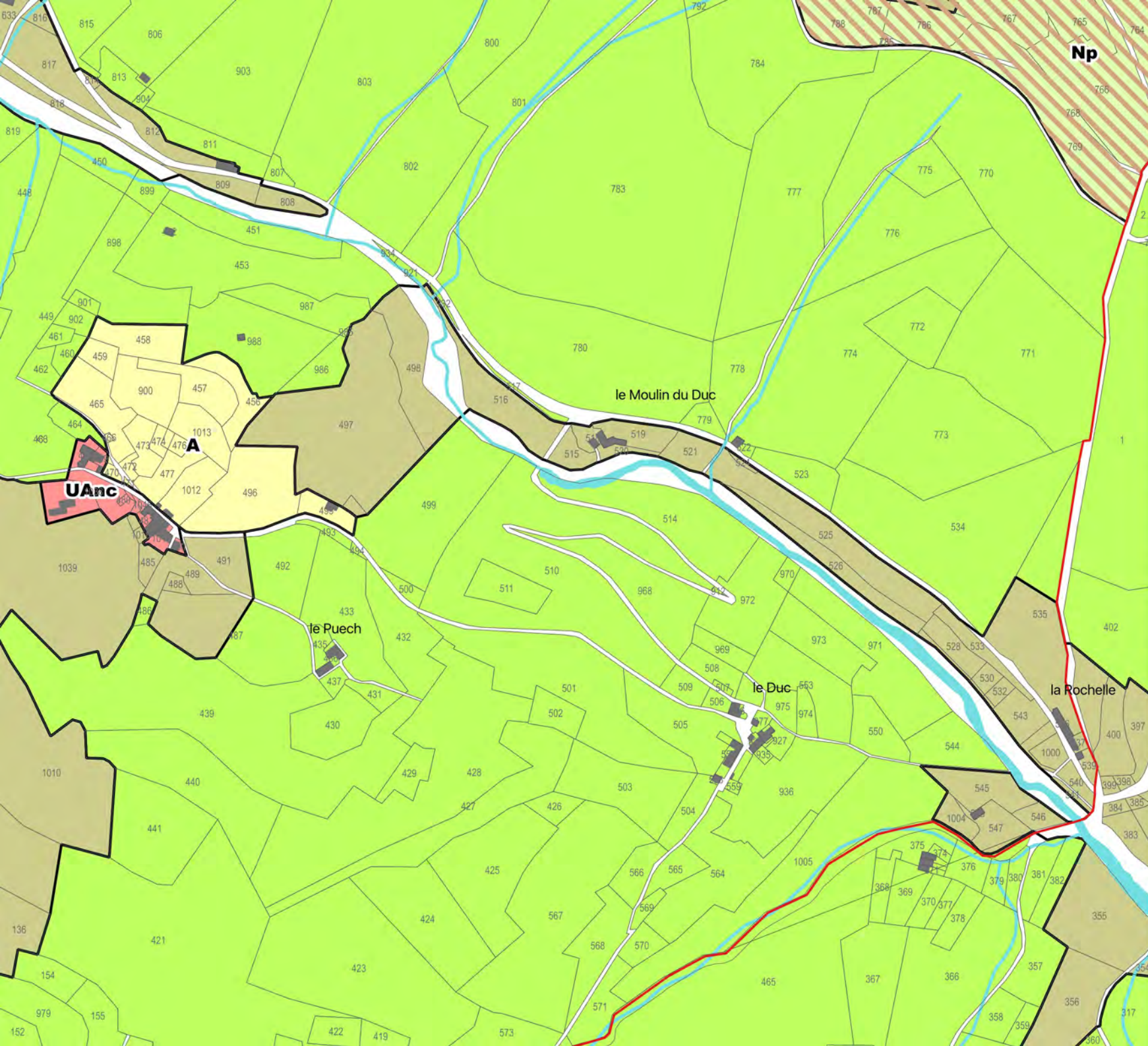
 - PPRi
 - Zone cœur du PNC
 - Monument Historique
 - Périmètre de protection aux abords des Monuments Historiques (500m)
 - Ruine pouvant faire l'objet d'une réhabilitation
 - Emplacement réservé
 - Espace boisé classé (individu)

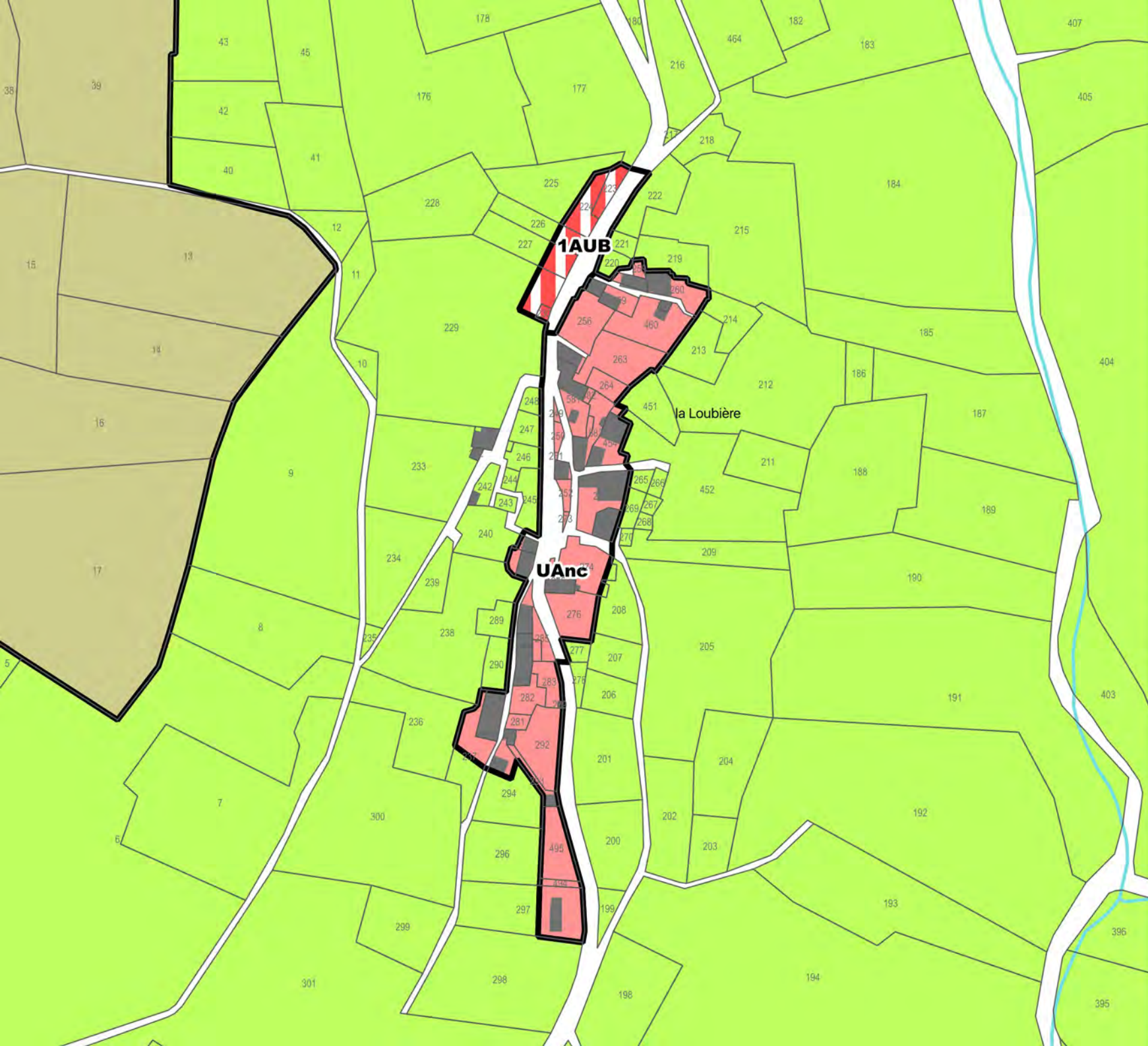
- Éléments à protéger au titre des articles L151-19 et/ou L151-23 du Code de l'Urbanisme**

 - Patrimoine bâti remarquable
 - Élément patrimonial
 - Chainage ornementé
 - Béal
 - Route royale
 - Arbre remarquable



- Limite communale**
- Zonage**
- | | |
|--|--|
| | |
| | |
| | |
| | |
| | |
| | |
- Prescriptions**
- PPRi
 - Zone coeur du PNC
 - Monument Historique
 - Périmètre de protection aux abords des Monuments Historiques (500m)
 - Ruine pouvant faire l'objet d'une réhabilitation
 - Emplacement réservé
 - Espace boisé classé (individu)
- Éléments à protéger au titre des articles L151-19 et/ou L151-23 du Code de l'Urbanisme**
- Patrimoine bâti remarquable
 - Élément patrimonial
 - Chainage ornementé
 - Béal
 - Route royale
 - Arbre remarquable





- Limite communale**
- Limite communale
- Zonage**
- | | |
|-------------|-------|
| ■ UA / UAnc | ■ Ap |
| ■ UB / UBnc | ■ Apj |
| ■ UE | ■ N |
| ■ 1AUB | ■ NI |
| ■ OAUE | ■ Np |
| ■ A | |
- Prescriptions**
- ▨ PPRi
 - ▨ Zone cœur du PNC
 - Monument Historique
 - ▭ Périmètre de protection aux abords des Monuments Historiques (500m)
 - Ruine pouvant faire l'objet d'une réhabilitation
 - ▨ Emplacement réservé
 - Espace boisé classé (individu)
- Éléments à protéger au titre des articles L151-19 et/ou L151-23 du Code de l'Urbanisme**
- Patrimoine bâti remarquable
 - Élément patrimonial
 - Chainage ornementé
 - Béal
 - Route royale
 - Arbre remarquable

