

Limite communale

Zonage

- | | |
|-----------|----|
| UA / UAnc | A |
| UB / UBnc | Ap |
| UE | N |
| 1AUB | NI |
| 0AUE | Np |

Prescriptions

- PPRi
- Zone coeur du PNC
- Monument Historique
- Périmètre de protection aux abords des Monuments Historiques (500m)
- Ruine pouvant faire l'objet d'une réhabilitation
- Emplacement réservé

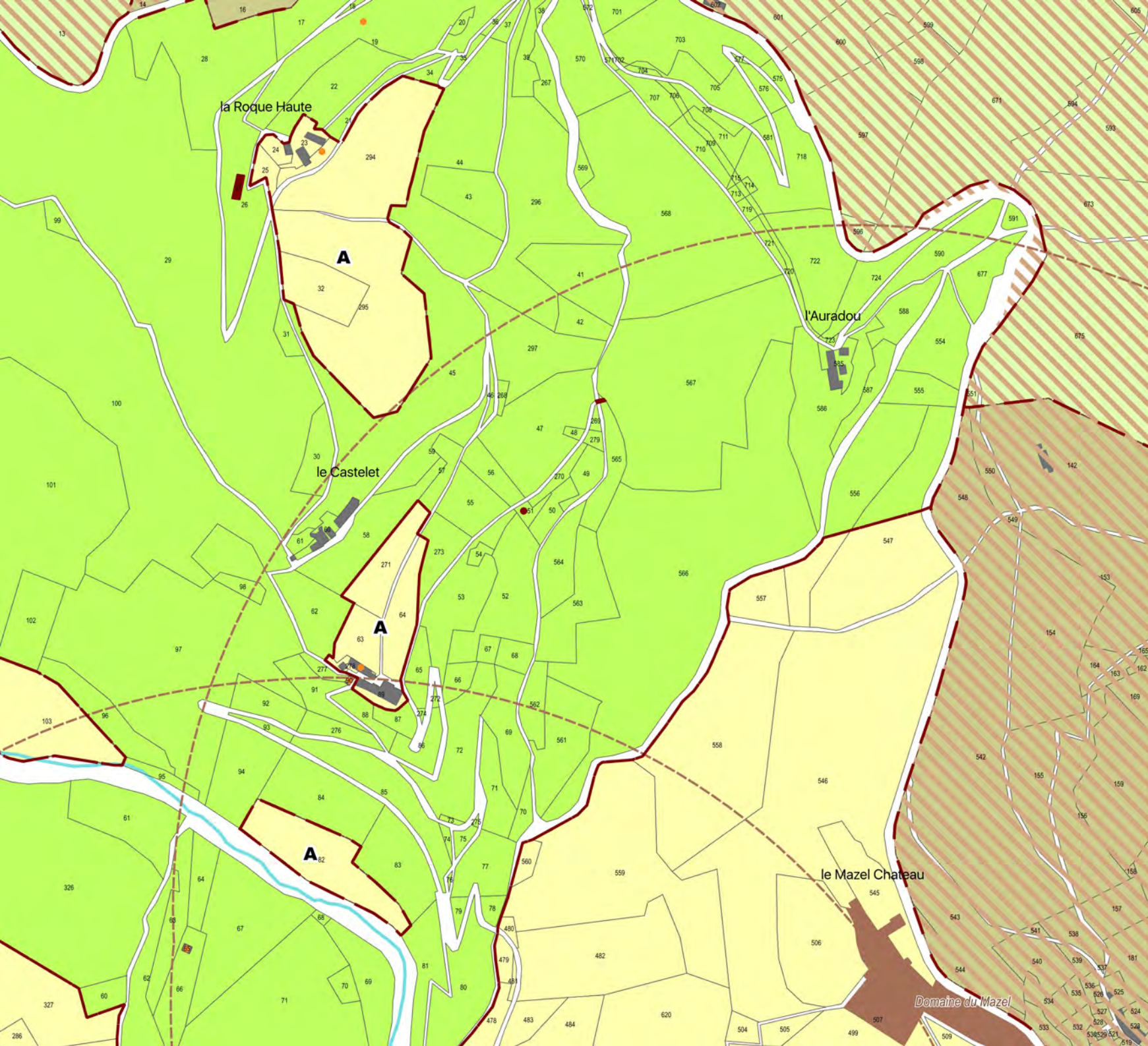
Éléments à protéger au titre des articles L151-19 et/ou L151-23 du Code de l'Urbanisme

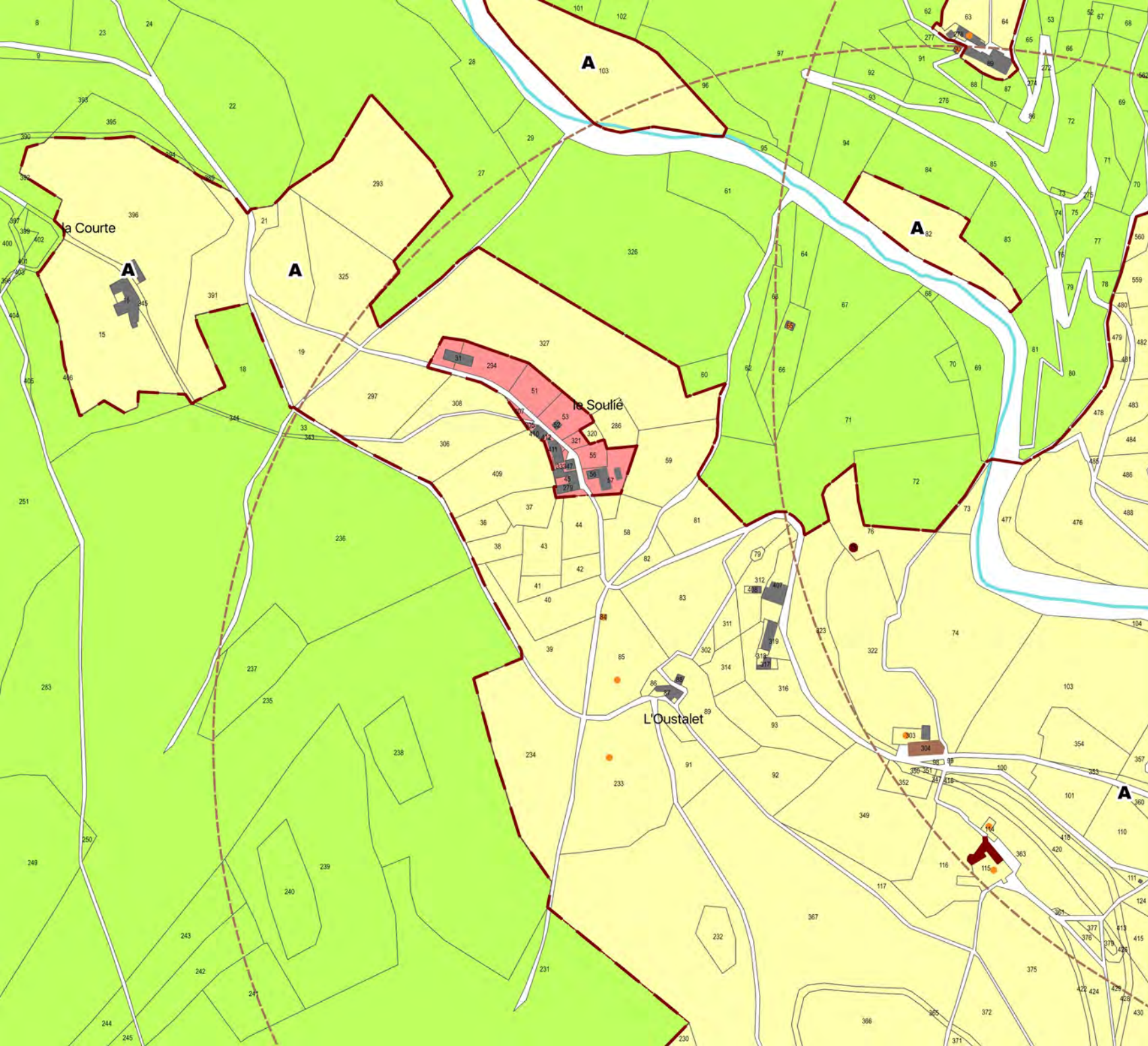
- Patrimoine bâti remarquable
- Chaînage ornementé
- Béal
- Route royale
- Élément patrimonial
- Arbre remarquable



Plan Local d'Urbanisme Intercommunal
 Communauté de Communes la Cévenne des Hauts Gardons
 Commune de Molezon
 Hameaux : Roque Haute et Basse / Castelet / Auradou /
 Mazel Château

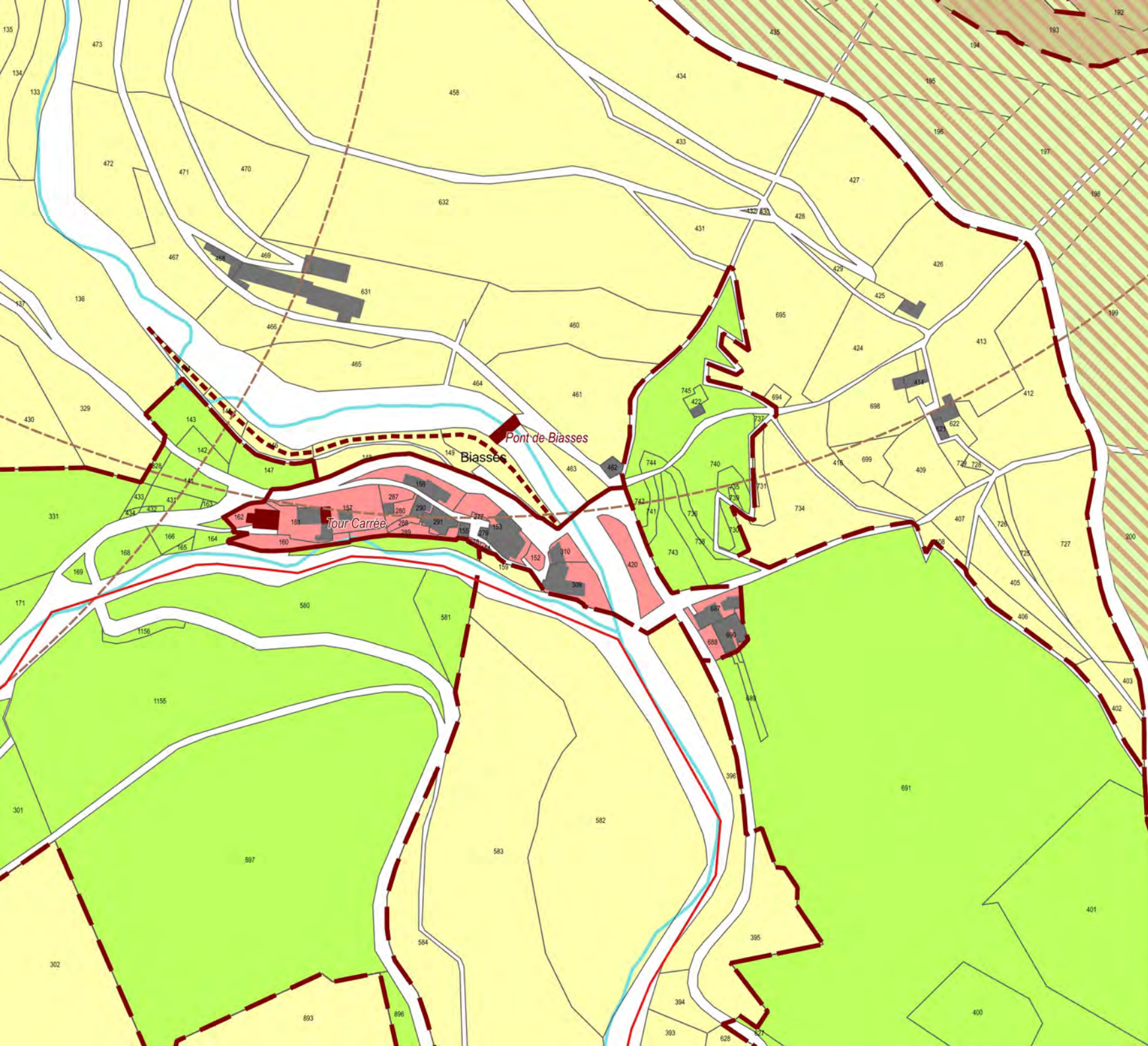
-  Limite communale
- Zonage**
-  UA / UAnc
-  UB / UBnc
-  UE
-  1AUB
-  0AUE
-  A
-  Ap
-  N
-  NI
-  Np
- Prescriptions**
-  PPRi
-  Zone coeur du PNC
-  Monument Historique
-  Périmètre de protection aux abords des Monuments Historiques (500m)
-  Ruine pouvant faire l'objet d'une réhabilitation
-  Emplacement réservé
- Éléments à protéger au titre des articles L151-19 et/ou L151-23 du Code de l'Urbanisme**
-  Patrimoine bâti remarquable
-  Chaînage ornementé
-  Béal
-  Route royale
-  Élément patrimonial
-  Arbre remarquable





- Limite communale
- Zonage**
- UA / UAnc
- UB / UBnc
- UE
- 1AUB
- 0AUE
- A
- Ap
- N
- NI
- Np
- Prescriptions**
- PPRi
- Zone coeur du PNC
- Monument Historique
- Périmètre de protection aux abords des Monuments Historiques (500m)
- Ruine pouvant faire l'objet d'une réhabilitation
- Emplacement réservé
- Éléments à protéger au titre des articles L151-19 et/ou L151-23 du Code de l'Urbanisme**
- Patrimoine bâti remarquable
- Chainage ornementé
- Béal
- Route royale
- Élément patrimonial
- Arbre remarquable





Limite communale

Zonage

	UA / UAnc		A
	UB / UBnc		Ap
	UE		N
	1AUB		NI
	0AUE		Np

Prescriptions

- PPRi
- Zone coeur du PNC
- Monument Historique
- Périmètre de protection aux abords des Monuments Historiques (500m)
- Ruine pouvant faire l'objet d'une réhabilitation
- Emplacement réservé

Éléments à protéger au titre des articles L151-19 et/ou L151-23 du Code de l'Urbanisme

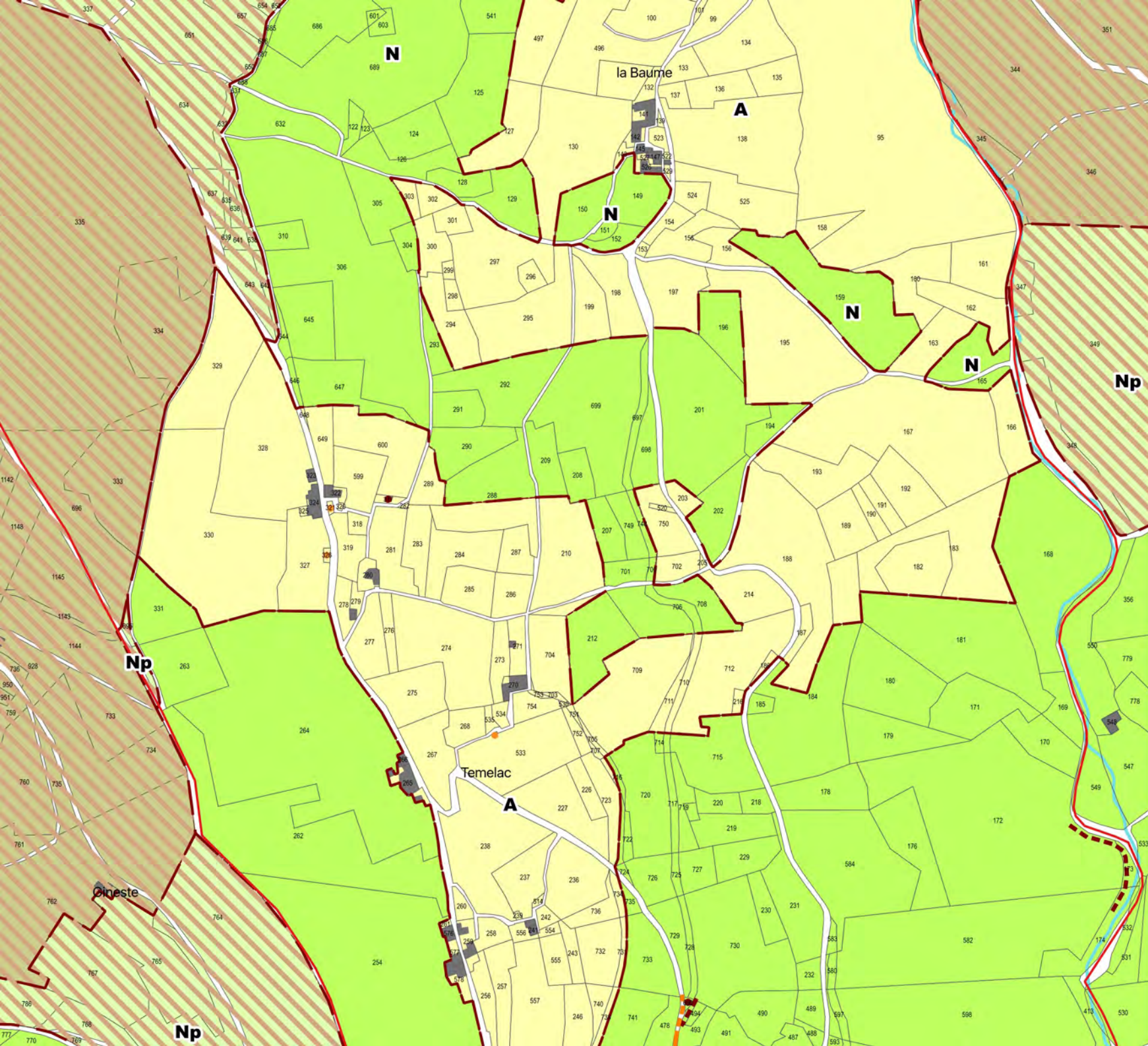
- Patrimoine bâti remarquable
- Chaînage ornementé
- Béal
- Route royale
- Élément patrimonial
- Arbre remarquable





- Limite communale
- Zonage**
- UA / UAnc
- UB / UBnc
- UE
- 1AUB
- 0AUE
- A
- Ap
- N
- NI
- Np
- Prescriptions**
- PPRi
- Zone coeur du PNC
- Monument Historique
- Périmètre de protection aux abords des Monuments Historiques (500m)
- Ruine pouvant faire l'objet d'une réhabilitation
- Emplacement réservé
- Éléments à protéger au titre des articles L151-19 et/ou L151-23 du Code de l'Urbanisme**
- Patrimoine bâti remarquable
- Chaînage ornementé
- Béal
- Route royale
- Élément patrimonial
- Arbre remarquable





- Limite communale
- Zonage**
- UA / UAnc
- UB / UBnc
- UE
- 1AUB
- 0AUE
- A
- Ap
- N
- NI
- Np
- Prescriptions**
- PPRi
- Zone coeur du PNC
- Monument Historique
- Périmètre de protection aux abords des Monuments Historiques (500m)
- Ruine pouvant faire l'objet d'une réhabilitation
- Emplacement réservé
- Éléments à protéger au titre des articles L151-19 et/ou L151-23 du Code de l'Urbanisme**
- Patrimoine bâti remarquable
- Chaînage ornementé
- Béal
- Route royale
- Élément patrimonial
- Arbre remarquable

