

OC'TÉHA
À Rodez :
Carrefour de l'Agriculture
12026 Rodez Cédex 9
Tel: 05 65 73 65 76
À Mende :
10 Bd. Lucien Arnault
48000 Mende
Tél: 04 66 31 13 33

P.L.U

PLAN LOCAL D'URBANISME COMMUNE DE SAINT-GERMAIN DE CALBERTE



ELABORATION DE LA REVISION

Arrêté le :

5 juillet 2018

Approuvé le:

24 septembre 2019

Exécutoire le:

Modifications - Révisions - Mises à jour

VISA

Date : 30 septembre 2019



Le Président,
Alain LOUCHE

Chemins de randonnée

6.6

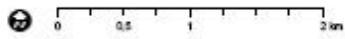
**Plan Local D'Urbanisme
Commune de Saint-Germain de Calberte**

Chemins de randonnée

Située au cœur du Parc National des Cévennes et des «Causses et Cévennes» (paysages inscrits au patrimoine mondial de l'UNESCO), la commune de Saint-Germain en Calberte dispose de paysages et panoramas qui invitent à la randonnée. Ainsi, elle compte plusieurs chemins ou tronçons de randonnées, balades... dont plusieurs inscrits au Plan Départemental des Itinéraires de Promenade et de Randonnée. Pour mémoire ce plan a pour but de garantir la continuité des itinéraires pédestres et d'y maintenir la libre circulation des randonneurs. Les chemins ruraux liés aux itinéraires de randonnée du PDIPR devraient prochainement être inscrits au PDIPR.

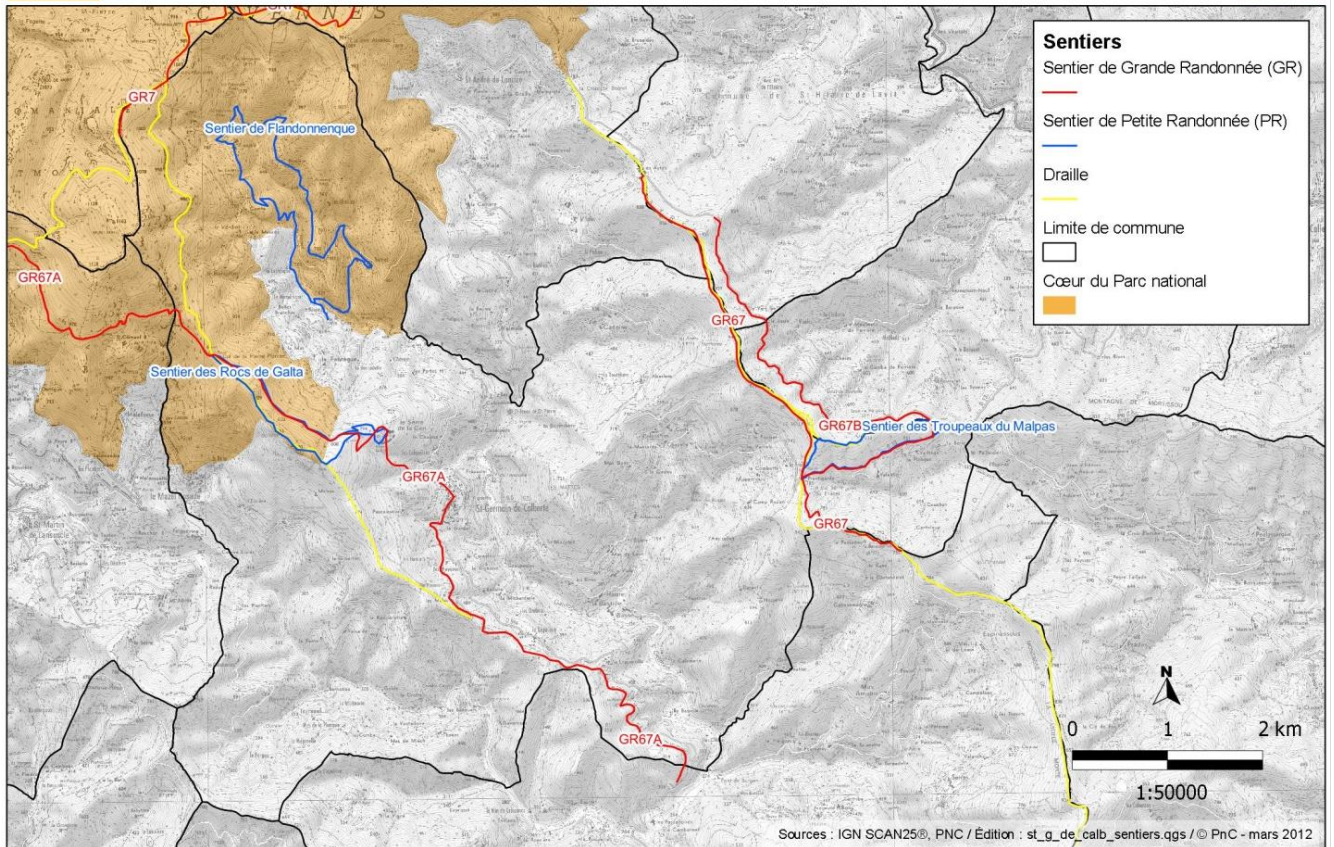
La commune compte également plusieurs chemins de grande randonnée : GR de Stevenson 70, GR 67A et GR 67.

Au niveau intercommunal, des chemins de petite randonnée balisés ont également été mis en place (sentiers de la Flandonenque, le Mulet de grisou, les Rocs de Galta...). Une table d'orientation a ainsi été implantée au Col de Prentigarde.



Itinéraires inscrits au PDESI

- GR Urban V
- GR Stevenson



Carte des Sentiers de Grandes et Petites Randonnées, Parc National des Cévennes