

Maison du Mont Lozère

Projet de la Communauté de Communes des Cévennes au Mont-Lozère

Sur la commune du Pont-de-Montvert-Sud-Lozère



CONTEXTE DU PROJET



LOCALISATION DU PROJET



Le territoire a défendu l'inscription de Pont de Montvert Sud Mont Lozère, **Site Patrimonial Remarquable**, comme :

- **CŒUR EMBLÉMATIQUE DU GRAND SITE OCCITANIE CÉVENNES** « *Axe I. Préserver et valoriser le patrimoine architectural et paysager du cœur emblématique - Action 2. La médiation culturelle et patrimoniale* »

- **BOURG CENTRE OCCITANIE**
« *Axe IV Affirmer la vocation de pôle touristique, à l'échelle du territoire - Action 4.1 Doter le territoire d'un équipement structurant vitrine des patrimoines et des synergies* ».

Le projet partenarial de **CRÉATION DE LA MAISON DU MONT LOZERE** relève notamment du :

- **SCHÉMA DES HAUTS LIEUX D'INTERPRÉTATION DU BIEN UNESCO CAUSSES ET CÉVENNES**. La politique de découverte et d'interprétation constitue l'une des ambitions du plan de gestion

- **SCHÉMA D'INTERPRÉTATION DU PARC NATIONAL DES CÉVENNES**, notamment la mesure 1.4.1 : Tête de réseau du système de découverte du Parc national à conforter

L'ECO-MUSEE, UN OUTIL DE SENSIBILISATION VIEILLISSANT

2015 - SITUATION PRÉOCCUPANTE DE DE L'ÉCOMUSÉE

Établissement public du *Parc National / mairie / Communauté de Communes Cévennes-Mont Lozère / Conseil Départemental / Comité Départemental du Tourisme / Entente / Office de tourisme / DRAC / Éducation Nationale partagent les constats suivants*

Problématique de sécurité et d'accessibilité.

Bâtiment nécessitant des investissements (accès, chauffage...)

Baisse de fréquentation du musée, scénographie dépassée.

Fonctionnalité non optimale (conflits d'usages...).

2016 - ÉTUDE DE PROGRAMMATION

« *NAVECTH Architectes* » accompagne le groupe de travail

Diagnostic (attentes des usagers - analyse des possibilités foncières)

Programme fonctionnel (compatibilité des usages)

Propositions de 3 scénarii envisageables)

2017 - VALIDATION DU PRÉ-PROGRAMME EN COMITÉ DE PILOTAGE

Approfondissement du scénario retenu : investir un site en cœur de village et dédier l'ancien site aux activités communales

UNE NOUVELLE VITRINE POUR LE TERRITOIRE EN SYNERGIE AVEC SES ACTEURS

1 EQUIPEMENT / 3 OBJECTIFS / 3 PLATEAUX

ACCUEILLIR ET ORIENTER les VISITEURS

Espaces d'accueil de l'Office du Tourisme et valorisation des prestataires

Boutique des produits touristiques et des produits locaux

Espaces de découverte du territoire et des acteurs : office du tourisme et Parc National des Cévennes, Entente Interdépartementale Causse Cévennes

Expositions temporaires

SENSIBILISER les CITOYENS

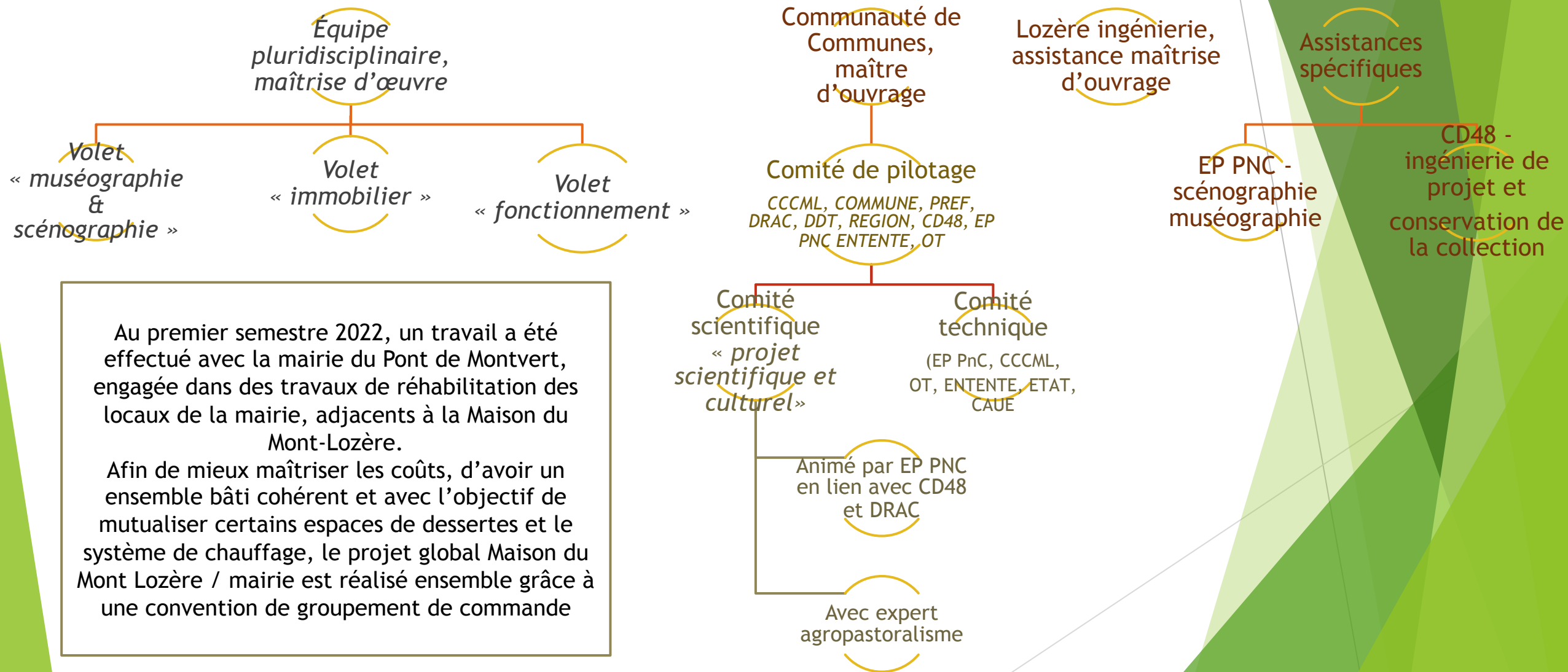
Exposition permanente - présentation de la collection musée de France « L'agropastoralisme dans sa dimension évolutive et contemporaine, dans sa composante matérielle et immatérielle »

Atelier pédagogique associé à l'exposition permanente

FACILITER LES SYNERGIES entre ACTEURS DU TOURISME ET DES PATRIMOINES

Bureaux de l'office du tourisme et du Parc National des Cévennes, salle de réunion, salle de détente...

LES ACTEURS DU PROJET DE MAISON DU MONT LOZERE



Au premier semestre 2022, un travail a été effectué avec la mairie du Pont de Montvert, engagée dans des travaux de réhabilitation des locaux de la mairie, adjacents à la Maison du Mont-Lozère.

Afin de mieux maîtriser les coûts, d'avoir un ensemble bâti cohérent et avec l'objectif de mutualiser certains espaces de dessertes et le système de chauffage, le projet global Maison du Mont Lozère / mairie est réalisé ensemble grâce à une convention de groupement de commande

MISE EN ŒUVRE DU PROJET

MISE EN ŒUVRE

VOLET ARCHITECTURAL

RÉPONDRE AUX OBJECTIFS DE QUALITÉ
ET D'EXEMPLARITÉ

en matière de fonctionnalité,
d'environnement et d'économie

VOLET MUSÉOGRAPHIE ET
SCÉNOGRAPHIE

SERVIR LE PROJET SCIENTIFIQUE
THÉMATIQUE DE L'AGROPASTORALISME

exposition permanente
et expositions temporaires

GARANTIR LA LISIBILITÉ DES ESPACES

communication, identité
et signalétique

VOLET FONCTIONNEMENT

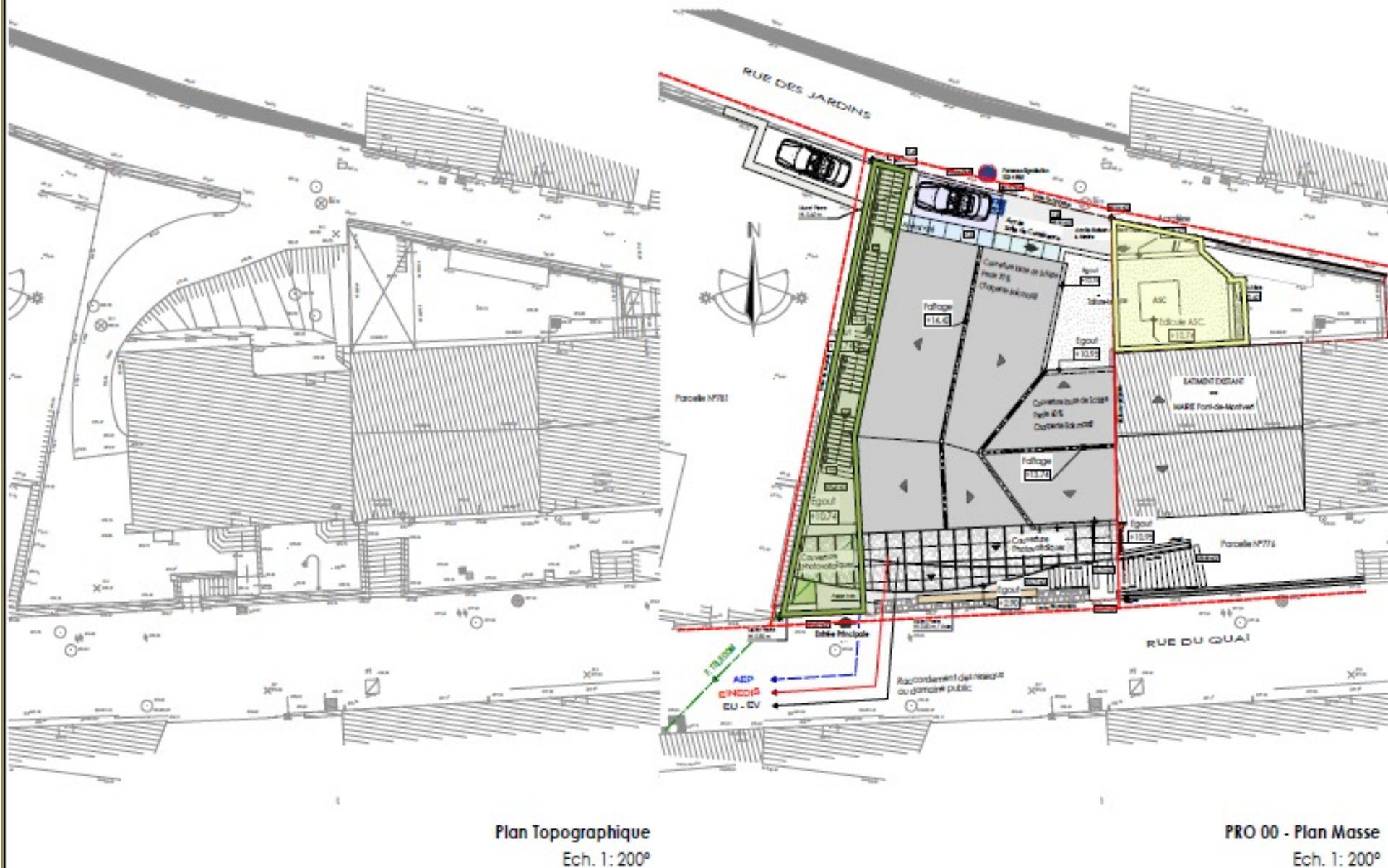
DÉFINIR LES MODALITÉS D'ANIMATION
ET D'UTILISATION

convention de fonctionnement
multipartite

programme d'animations
et d'expositions temporaires

règlement, baux, etc...

- gestion des accès et parking pour les personnes à mobilité réduite
- venelle piétonne permettant de relier le quai et la rue des jardins
- cohérence entre le parvis de la Maison du Mont Lozère et celui de la mairie



Maître d'ouvrage : Commune Pont de Montvert Sud Mont Lozère

Maître d'oeuvre : Atelier BESSIN SEBELIN - WB Recup - Brunel - BET Netallia & INSE

Bâtiment communal Mairie - Divers Aménagements Intérieurs

Phase AVANT PROJET SOMMAIRE

PIÈCES DESSINÉES ARCHITECTE

Dossier n°077.21

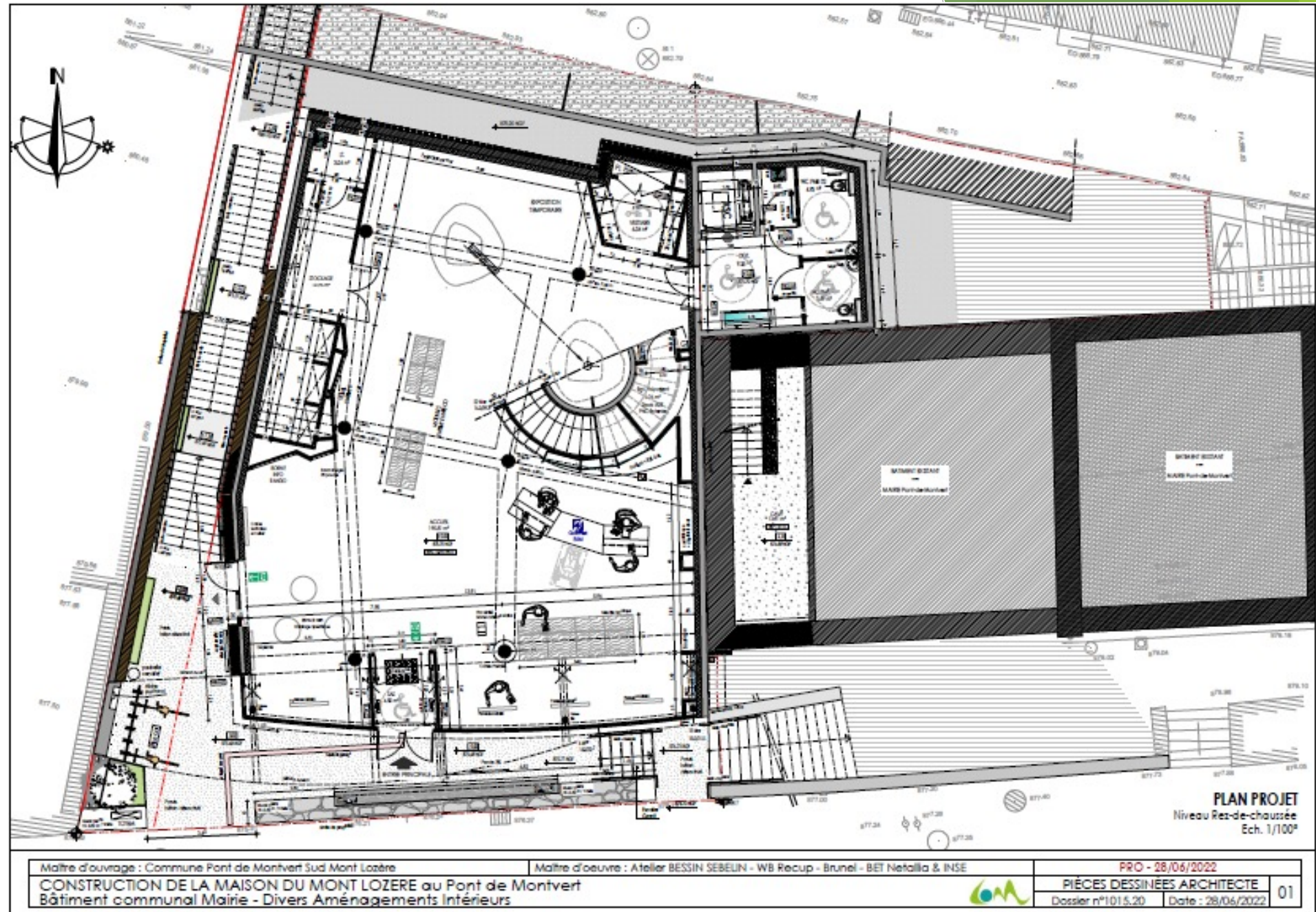
Date : Janv. 2022

01

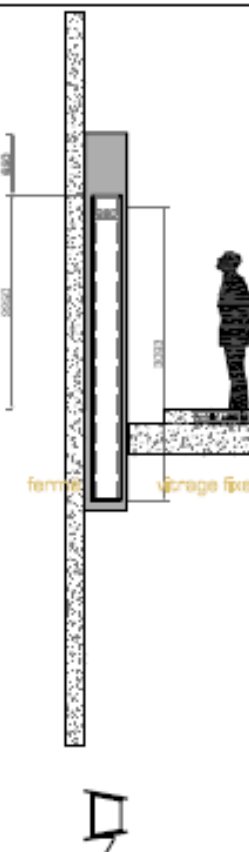
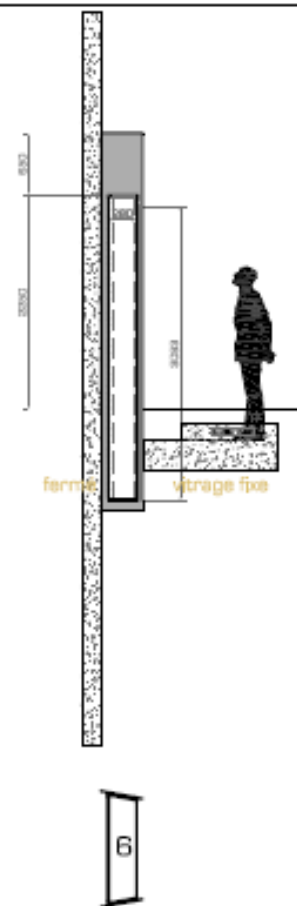
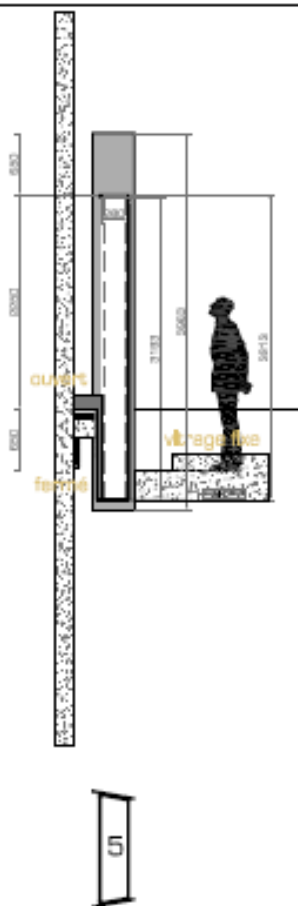
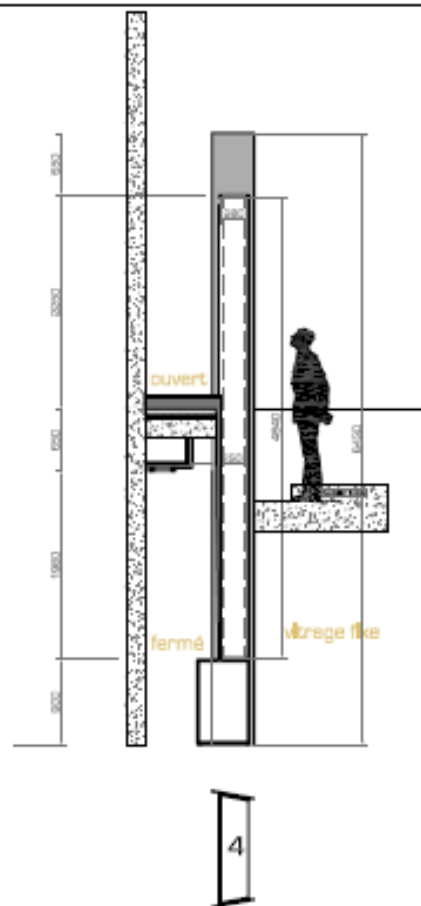
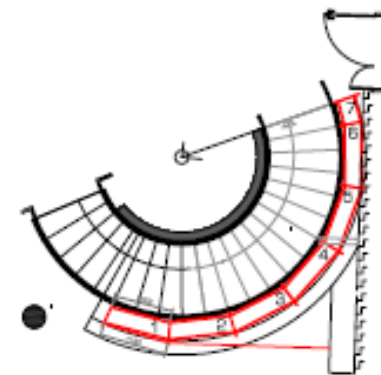


PLAN DU REZ DE CHAUSSEE

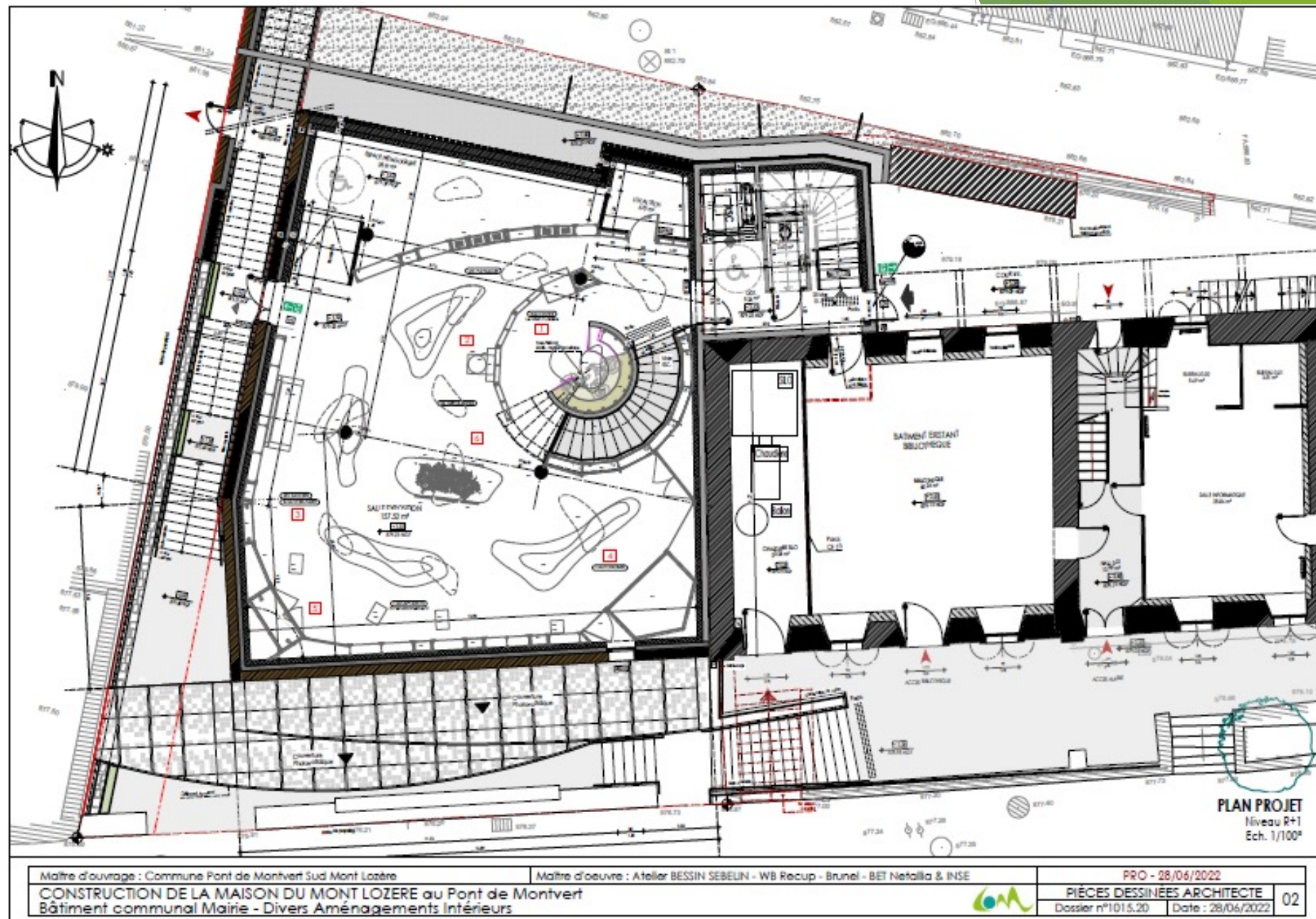
- Office du tourisme avec boutique
- espace d'expositions temporaires
- accès à l'exposition permanente via un escalier en colimaçon accueillant la partie « cabinet de curiosité »
- « cabinet de curiosité »
- sanitaires
- local technique
- chaufferie partagée entre Maison du Mont Lozère et mairie



DETAILS VITRINE ESCALIER
Plan et coupe

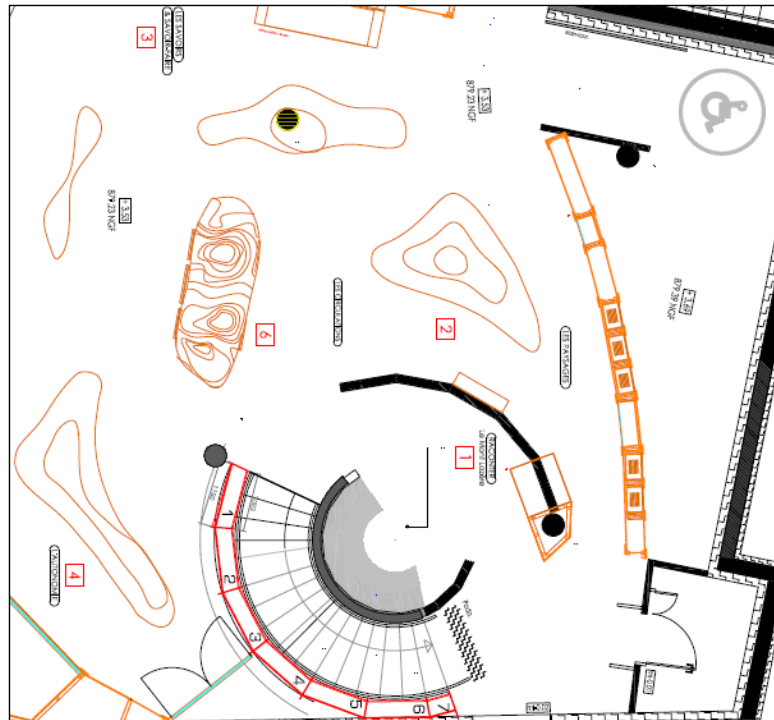
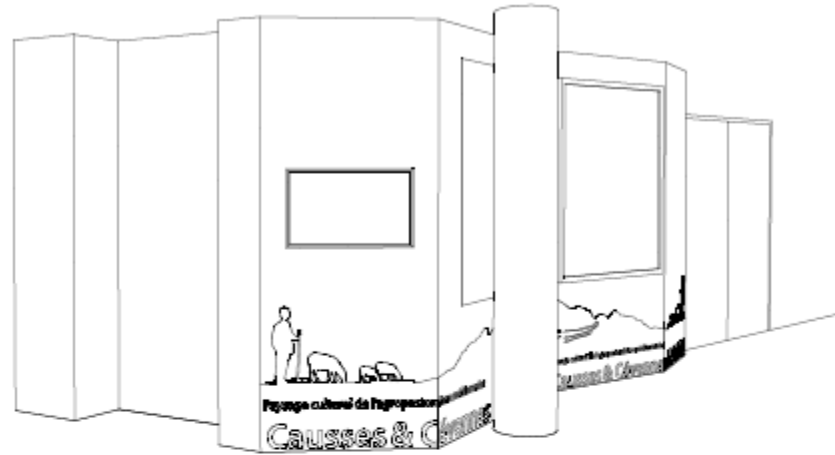


R+1 : exposition permanente



DÉTAIL DES ÉLÉMENTS DE L'EXPOSITION

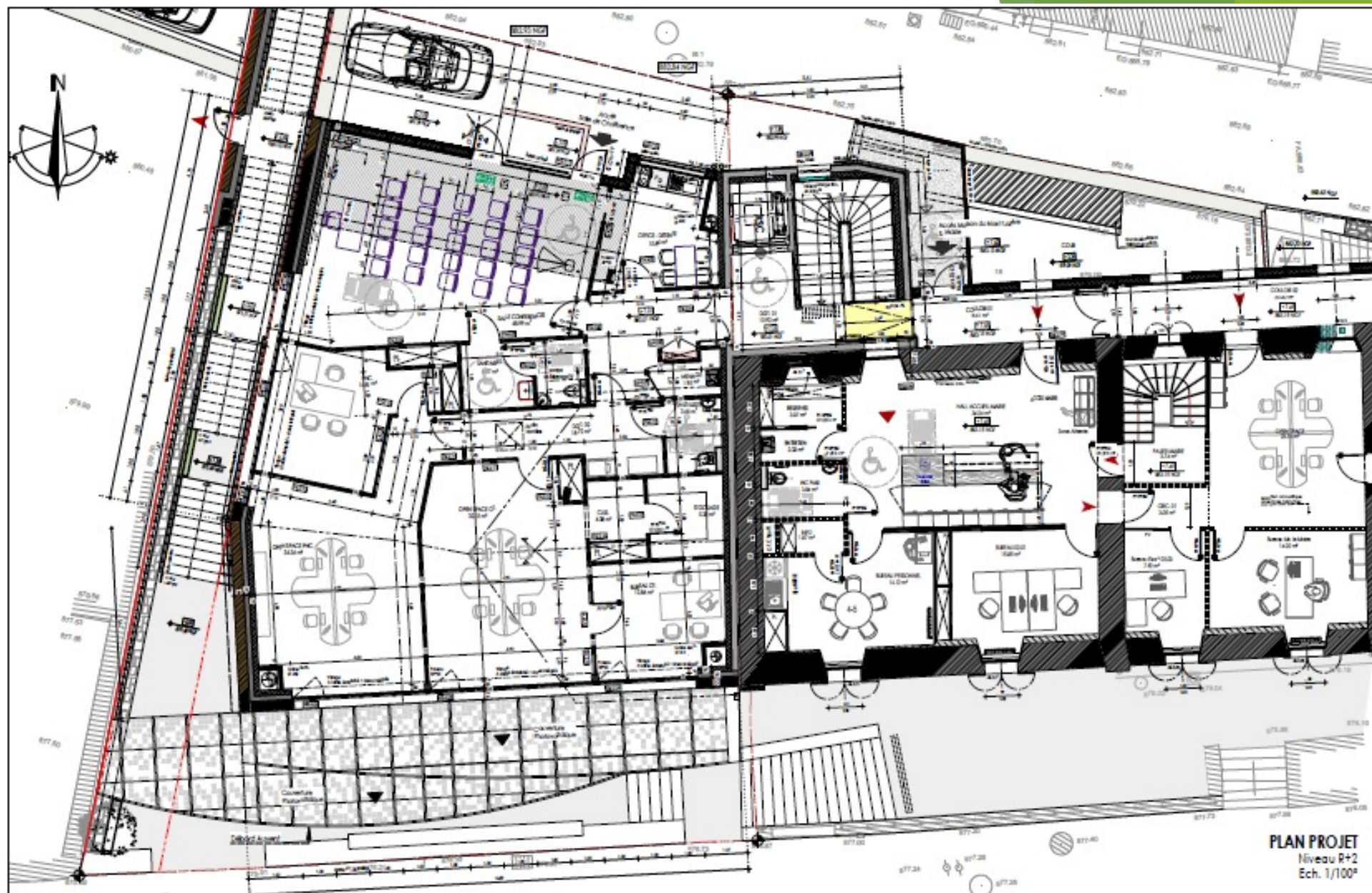
meubler et scénographie



Détails espace entente UNESCO	PERSPECTIVE	14
CONSTRUCTION DE LA MAISON DU MONT LOZÈRE AU PONT DE MONTVERT		Echelle 1:25
		07/01/2022

R+2 accessible aux personnes à mobilité réduite via la rue des jardins

- bureaux de l'Office du tourisme
- bureaux du Parc National des Cévennes
- espace de vie
- salle de conférence partagée avec la mairie

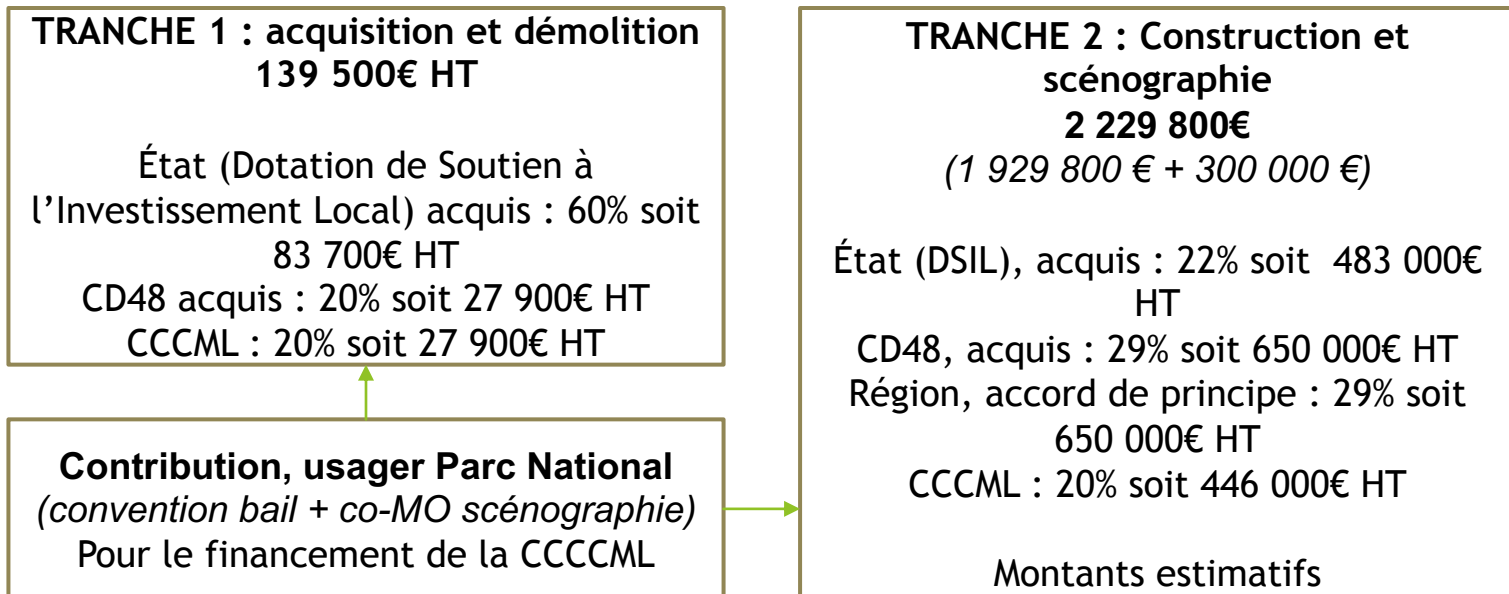


Maître d'ouvrage : Commune Pont de Montvert Sud Mont Lozère		Maître d'oeuvre : Atelier BESSIN SEBELIN - WB Recup - Brunel - BET Netalia & INSE	
CONSTRUCTION DE LA MAISON DU MONT LOZERE au Pont de Montvert			
Bâtiment communal Mairie - Divers Aménagements Intérieurs			
		PRO - 28/06/2022	
		PIÈCES DESSINÉES ARCHITECTE	03
		Dossier n°1015.20	Date : 28/06/2022

UNE VOLONTE D'EXEMPLARITÉ EN MATIÈRE DE DÉVELOPPEMENT DURABLE

- ▶ Système de chauffage collectif aux deux bâtiments : chaudière à granulés de bois
- ▶ Système de refroidissement : puits canadien
- ▶ Auvent du parvis : ombrière avec système de panneaux solaires
- ▶ Utilisation de matériaux labellisés « Bois du Massif Central »
- ▶ Système de fermeture des ouvertures fenêtres adaptable selon la saison
- ▶ Co-maîtrise d'ouvrage mairie / Communauté de Communes avec une seule équipe de maîtrise d'œuvre et un seul assistant à maîtrise d'ouvrage

PLAN DE FINANCEMENT



ATTENTE DU CHIFFRAGE EN PHASE DCE (Dossier de Consultation des Entreprises) pour la demande de subvention